

# Designmanual

2022



# Innhold

<b>Generelt</b>	<b>3</b>	<b>Mønster</b>	<b>12</b>
Funksjon	3	Designelement	12
<b>Logo</b>	<b>4</b>	<b>*Eksempler</b>	<b>13</b>
Hovedlogo	4	Presentasjon	13
Sort/Hvit	5	Papirannonse	14
Arrangement	6	Digitalannonse	15
		Nettside/Landingsside	16
		Roll-up	17
<b>Typografi</b>	<b>7</b>	<b>Feil bruk</b>	<b>18</b>
Profilfont	7		
Font i bruk	8		
<b>Farge</b>	<b>9</b>		
Fargepalett	9		
RGB	10		
CMYK/Pantone	11		

\*Alt av tekst på eksempler er bare eksempel-tekst. Det er bare for å vise det visuelle uttrykket.

# Funksjon

## Hensikt

Hensikten med dette heftet er å være et hjelpemiddel når profilen til Innovasjon Hallingdal blir tatt i bruk.

# Logo

## Hovedlogo

Dette er hovedlogoen til Innovasjon Hallingdal. Denne versjonen av logoen skal prioriteres som første valg når logo skal bli tatt i bruk på trykk eller digitale flater.



## Logo sort/hvit

Sort/hvit versjon av hovedlogoen som kan brukes der hovedlogoen ikke kan bli anvendt.



## Arrangement

### Ikonsett

Alle arrangement innenfor Innovasjon Hallingdal har et eget ikon og fargekombinasjon som det spesifikke programmet skal bruke i sin kommunikasjon på trykk eller digitale flater.

Ved muligheter for ett/flere nye program vil det nye ikonet bli integrert sammen med de andre.



TechLab



Radikal Innovasjon



Løft Hallingdal



Innovasjonsfestival



Innovasjonsnettverket

# Typografi

## Profilfonter

Raleway er fonten som er brukt i denne profilen. Den vil bli brukt i alt av kommunikasjon som bli sendt ut.

# Raleway

ABCDEFGHIJKLMNOPQRSTUVWXYZÆØÅ  
abcdefghijklmnopqrstuvwxyzæøå  
1234567890,.;:-?!

ABCDEFGHIJKLMNOPQRSTUVWXYZÆØÅ  
abcdefghijklmnopqrstuvwxyzæøå  
1234567890,.;:-?!

### Vekter som er tatt i bruk

Raleway Light

Raleway Regular

Raleway Medium

Raleway SemiBold

Raleway Bold

## Hierarki/Font i bruk

Når det skal tekst sammen med logo skal denne bruken bli fulgt.

Overskrift:  
Raleway Bold

Ingress:  
Raleway Medium

Undertittel:  
Raleway SemiBold

Brødtekst:  
Raleway Regular

Overskrift

# Raleway

Ingress

Raleway som en ingress

Fugit ullecepe landent

officie nisimodit ut volume

Undertittel

Raleway som en undertittel

Brødtekst

Raleway som brødtekst Buscipsum rem que non con por sitectati tem faceped escias. Ceaquate magnam as deliquiaest, essus et laute pelitatem que moloreh entiorp osandig endicias sit magnis et ea sincian tibe-aquodici commole ssinctem quia suntiorit idunt vendis re, autem ilis dolorest officiet ommod magnis ea nonet exero ipsus archill iciusdae consequam deliqui beriaector solupti to cus et delecto doluptatus non cupta sus evero tem aceped modi inullup tatint et et haruntur re, ima quibusda nossi undae.

# Farger

## Fargepalett

Fargene til  
Innovasjonsnettverket



Fargene til  
Radikal Innovasjon



Fargene til  
Løft Hallingdal



Fargene til  
TechLab



Fargene til  
Innovasjonfestival

Innovasjon Rød  
#ef3b39  
R: 239 G: 59 B: 57

#f9b7b8  
R: 249 G: 183 B: 184

Radikal Blå  
#1c83ab  
R: 28 G: 131 B: 171

#a3d3e2  
R: 163 G: 211 B: 226

Løft Oransje  
#f26739  
R: 242 G: 103 B: 57

#f8d9b7  
R: 248 G: 217 B: 183

## Skjerm og digitaltrykk

### RGB & Adobe RGB

RGB er det fargerommet som brukes på digitale flater, men i nyere tid har også trykkerier kunne benytte Adobe RGB som konverterer godt til print hvor man bruker supplerende farger.

Festival Gul  
#f89938  
R: 248 G: 153 B: 56

#f5deac  
R: 245 G: 222 B: 172

Tech Grønn  
#4cbd94  
R: 76 G: 189 B: 148

#a5dad6  
R: 165 G: 218 B: 214

**Innovasjon Rød**

Pantone: 3556 C

C: 0% M: 92% Y: 83% K: 0%

C: 0% M: 21% Y: 8% K: 0%

**Radikal Blå**

Pantone: 7468

C: 83% M: 38% Y: 20% K: 0%

C: 26% M: 0% Y: 5% K: 0%

**Løft Oransje**

Pantone: 171

C: 67% M: 0% Y: 55% K: 0%

C: 0% M: 9% Y: 16% K: 0%

**Print****CMYK og Pantone**

CMYK og PANTONE brukes hovedsakelig til trykk. Disse er de tradisjonelle trykkmetodene. Ved lavere opplag er CMYK kostnadseffektivt, men dersom man vil få frem sterkere farger i høyt opplag, benyttes Pantone. Pantone er en god del dyrere da det må lages egne trykkplater og blandes farger.

**Festival Gul**

Pantone: 1495

C: 0% M: 75% Y: 85% K: 0%

C: 0% M: 6% Y: 25% K: 0%

**Tech Grønn**

Pantone: 2413 CP

C: 0% M: 48% Y: 88% K: 0%

C: 22% M: 0% Y: 10% K: 0%

# Mønster

## Designelement

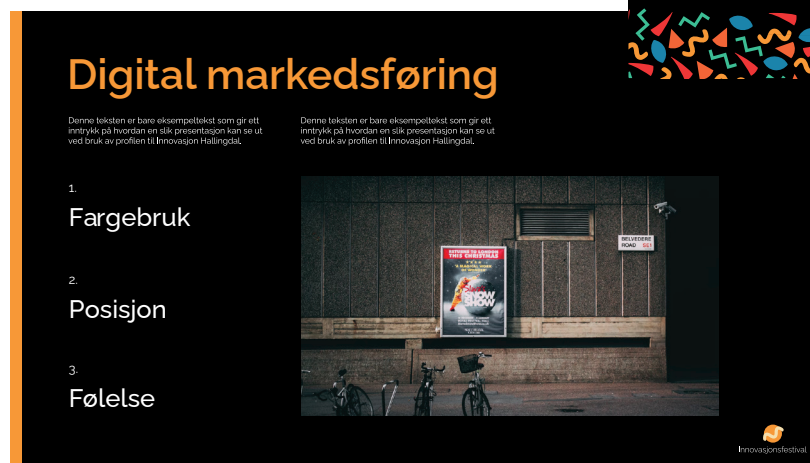
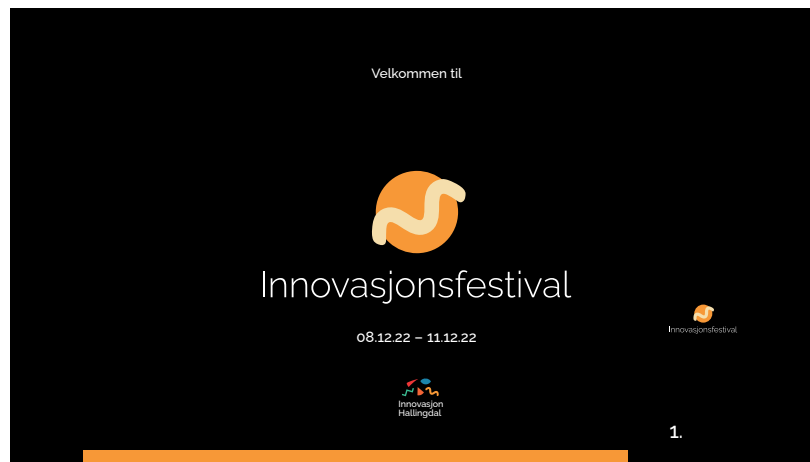
Med bruk av formene fra ikonene til arrangementene så er det laget et mønster som kan brukes som designelement på trykksaker/digitalt.



# Eksempler

## Presentasjon

Eksempler på hvordan en presentasjon kan se ut ved bruk av den visuelle profilen til Innovasjon Hallingdal.



## Papirannonser

Eksempel på hvordan en papirannonse kan se ut ved bruk av den visuelle profilen til Innovasjon Hallingdal.



  
Løft Hallingdal

**Er din bedrift i en posisjon som trenger økt kompetanse?  
Meld deg på Løft Hallingdal.**

Nesbyen Kulturhus  
20. desember, kl. 18.30



Meld deg på programmet via Hallingdal Næringshage sine nettsider



  
Løft Hallingdal

**Er din bedrift i en posisjon som trenger økt kompetanse?  
Meld deg på Løft Hallingdal.**

Nesbyen Kulturhus  
20. desember, kl. 18.30

Meld deg på programmet via Hallingdal Næringshage sine nettsider



## Digitale annonser

Eksempel på hvordan en digital annonse kan se ut ved bruk av den visuelle profilen til Innovasjon Hallingdal.



  
Innovasjonsnettverket

**Er din bedrift i en posisjon  
som trenger økt kompetanse?  
Meld deg på Løft Hallingdal.**

Nesbyen Kulturhus  
20. desember, kl. 18.30

Meld deg på programmet via Hallingdal Næringshage sine nettsider

  
Innovasjon  
Hallingdal



  
Innovasjonsnettverket

**Har du lyst  
til å utvide  
nettverket ditt?**

Nesbyen Kulturhus  
20. desember, kl. 18.30

Meld deg på programmet via  
Hallingdal Næringshage sine nettsider

  
Innovasjon  
Hallingdal

## Nettside/landingside

Eksempel på hvordan arrangementene kan se ut på nettside

### Arrangementer og nettverk

Hallingdal Næringshage legger til rette for at små og store virksomheter, i både privat og offentlig sektor, kan møtes. Slik kan folk med ulik kompetanse møtes for å utveksle nye ideer og løsninger. Les mer om de ulike arrangementene som næringshagen er engasjert i under.

Kommende arrangement:

1.2 | KURS OG WORKSHOP  
Opplevelseskurs 2023

**KLIKK HER for å se tidligere arrangementer**

Et utvalg av næringshagens aktiviteter



Radikal Innovasjon

LES MER



TechLab

LES MER



Innovasjonsfestival

LES MER



Innovasjonsnettverket

LES MER



Løft Hallingdal

LES MER

## Roll-up

Eksempel på hvordan en roll-up kan se ut ved bruk av den visuelle profilen til Innovasjon Hallingdal



## Feil bruk

### Eksempel på feil bruk av logo

Dette er noen regler som viser hva man ikke skal gjøre med logoene, for å beholde uttrykket til den visuelle profilen. Dette gjelder både hovedlogo og logo for arrangement.

1. Ikke roter
2. Ikke strekk logo
3. Ikke bruk andre farger
4. Ikke endre på størrelser
5. Ikke bruk annen font
6. Ikke endre på posisjon til elementene

